



*earning every day-ahead your trust
stepping forward to the future*

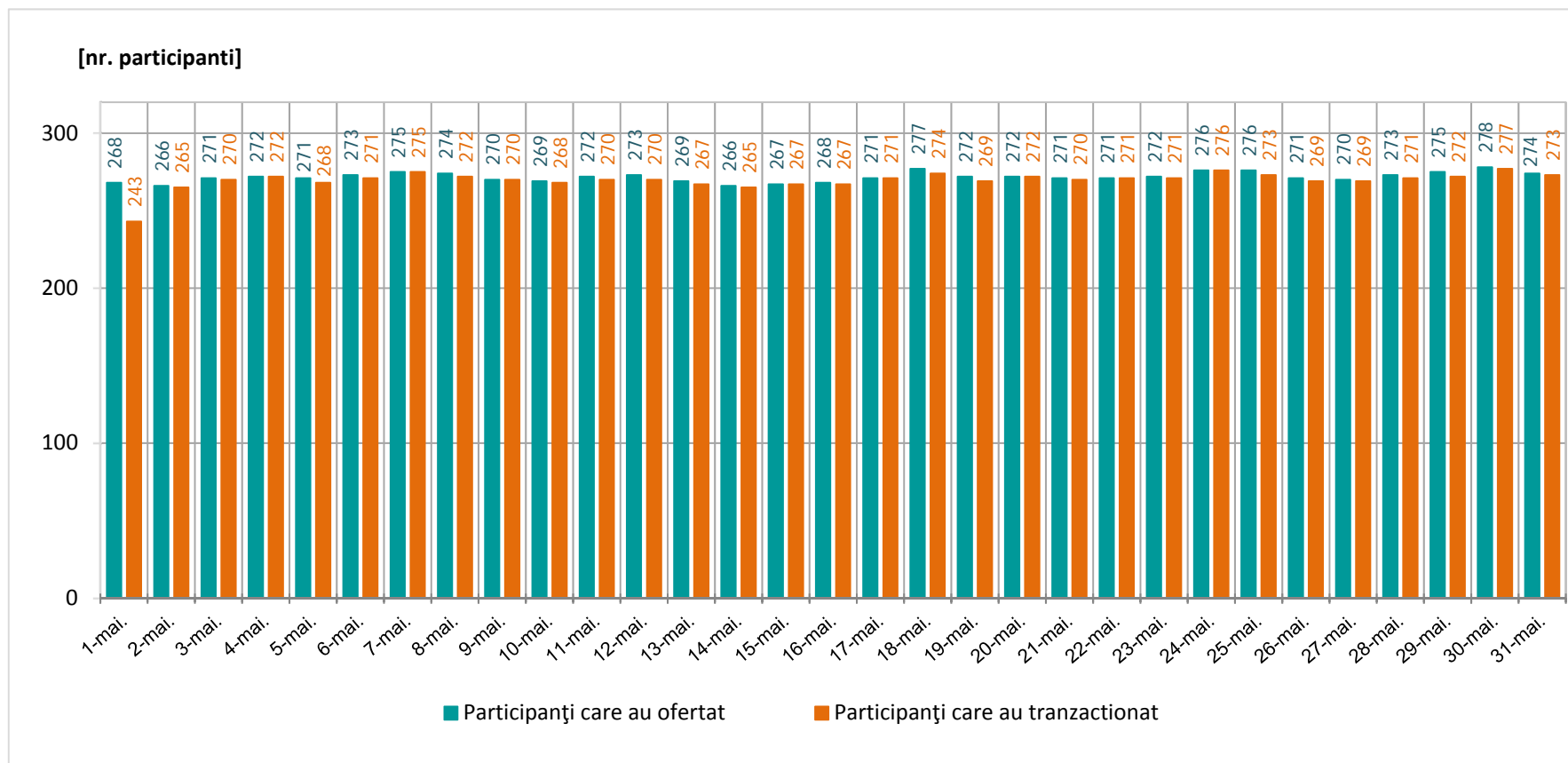
operatorul pieței de energie electrică și de gaze naturale din România



Funcționarea Pieței pentru Ziua Următoare

În perioada 01 – 31 mai 2019

Numărul de participanți care au oferat și tranzacționat pe PZU în perioada 01 – 31 mai 2019

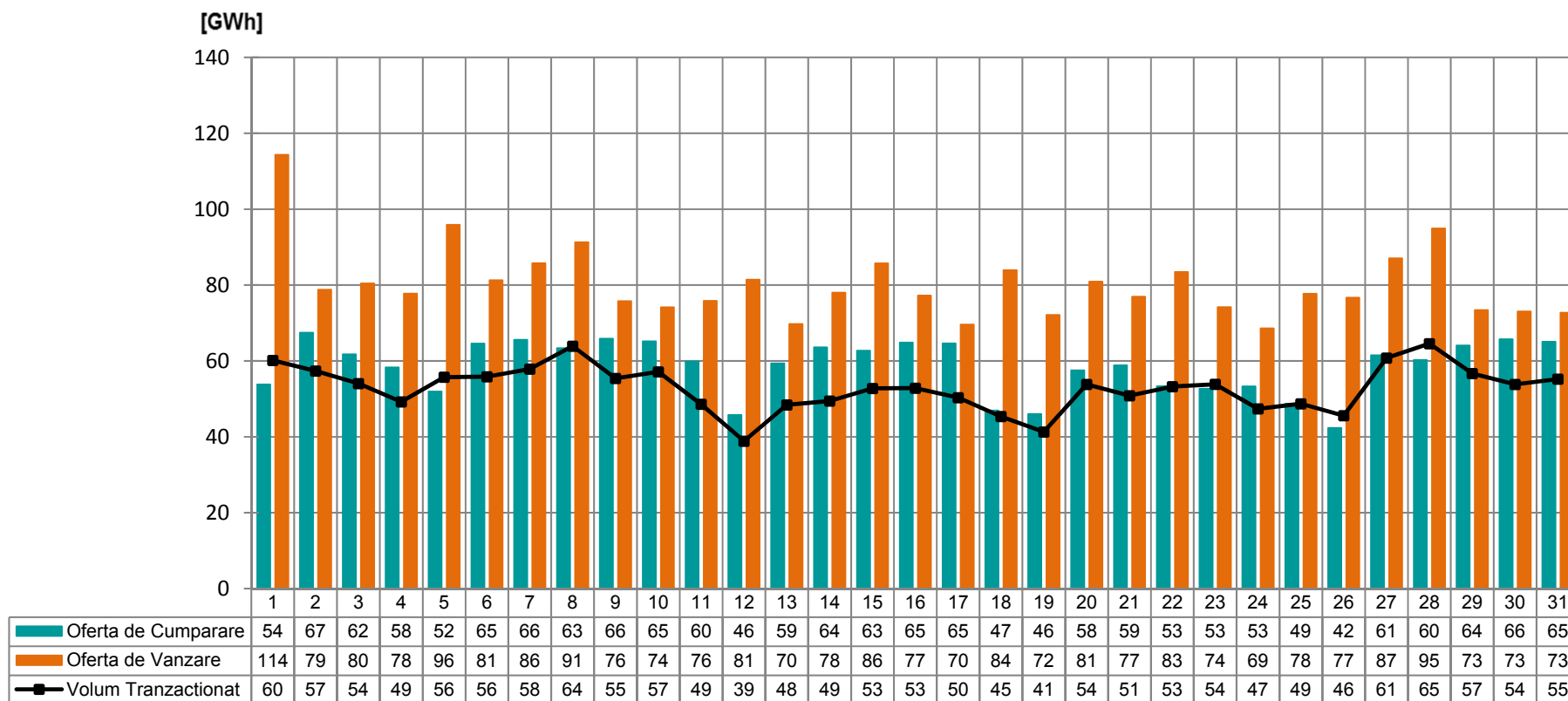


Nr. maxim al participanților care au oferat = 278

Nr. mediu al participanților care au oferat = 272

Nr. mediu al participanților care au tranzacționat = 270

Volumele zilnice de energie electrică oferite și tranzacționate în perioada 01 – 31 mai 2019

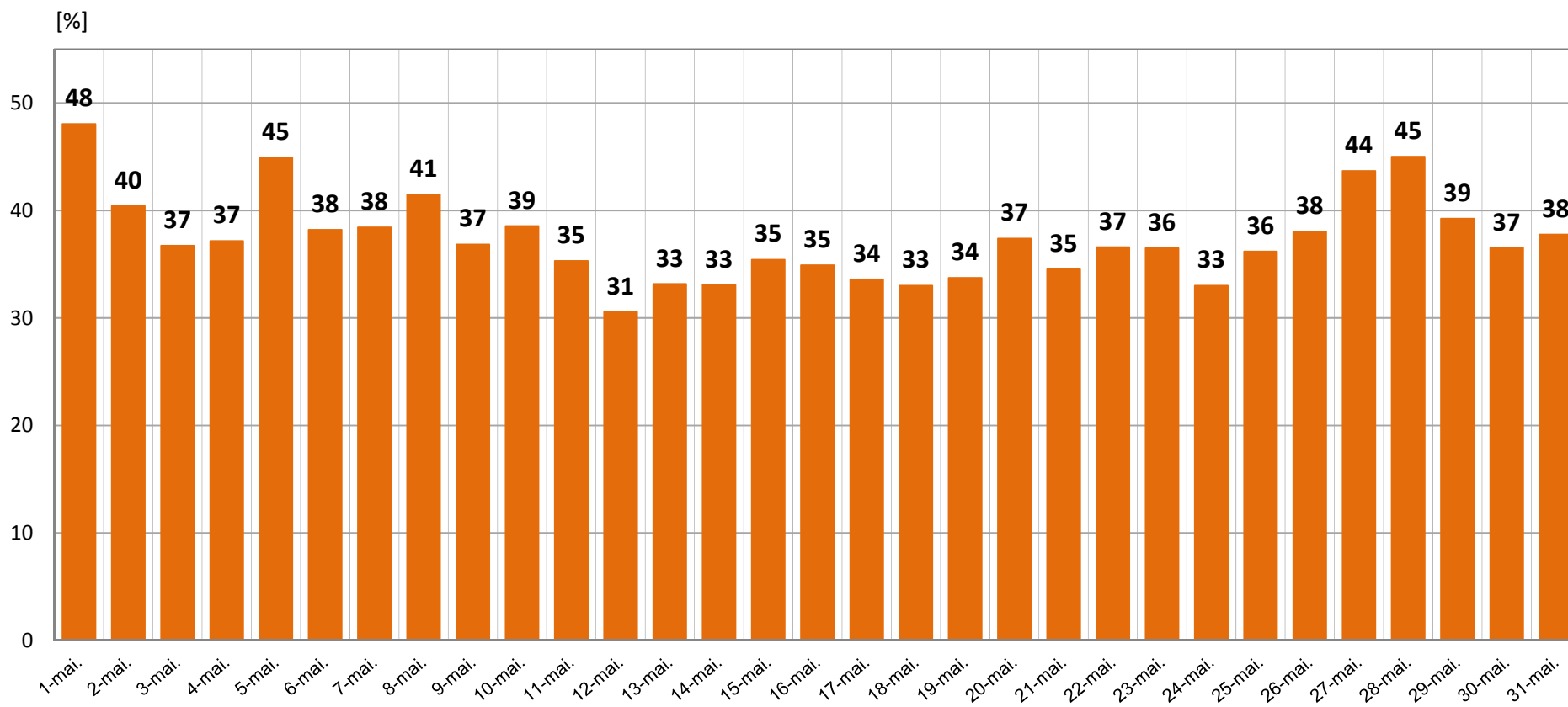


Volumul ofertelor de cumpărare = 1.815 GWh

Volumul ofertelor de vânzare = 2.488 GWh

Volumul total tranzacționat = 1.639 GWh

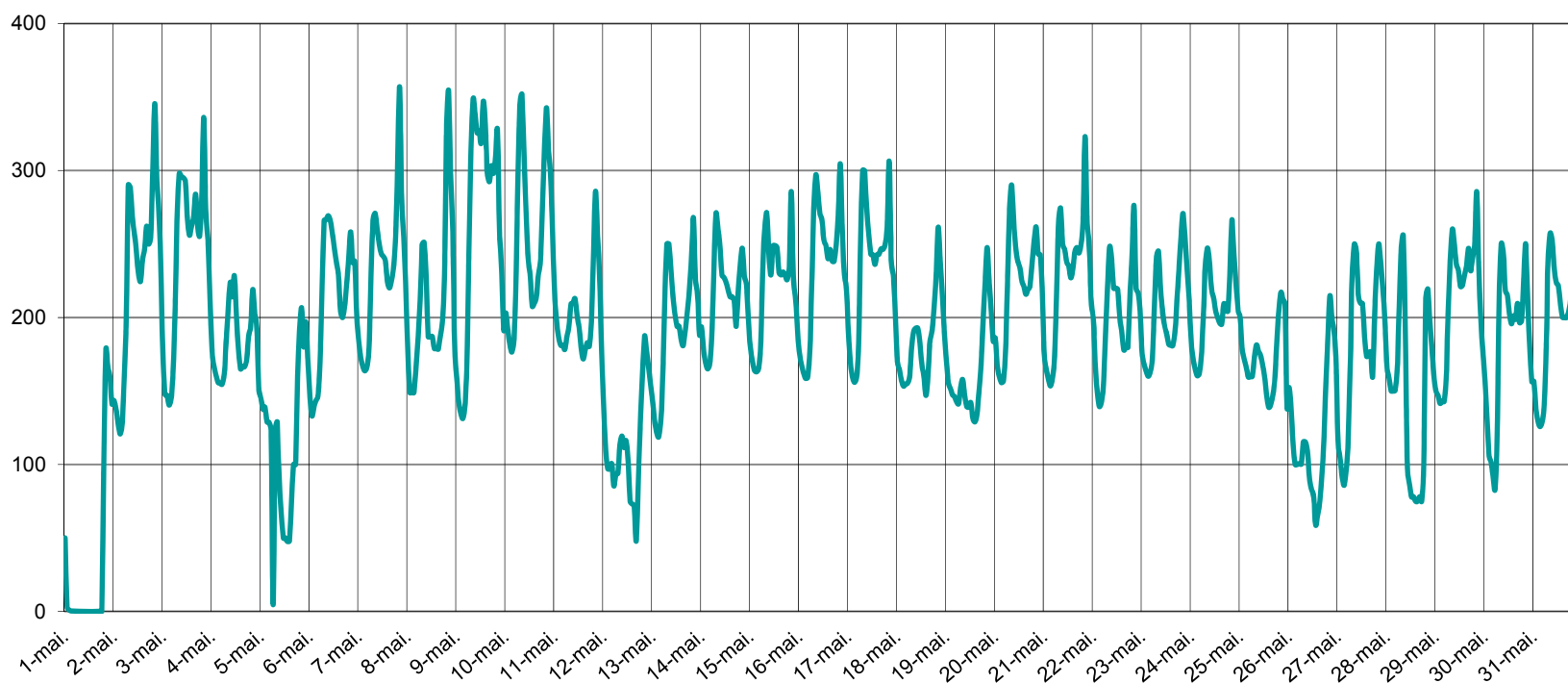
Ponderea zilnică a tranzacțiilor pe PZU în prognoza consumului intern în perioada 01 – 31 mai 2019



Ponderea medie = 37,3%

Prețul de Închidere a Pieței în perioada 01 – 31 mai 2019

[LEI/MWh]

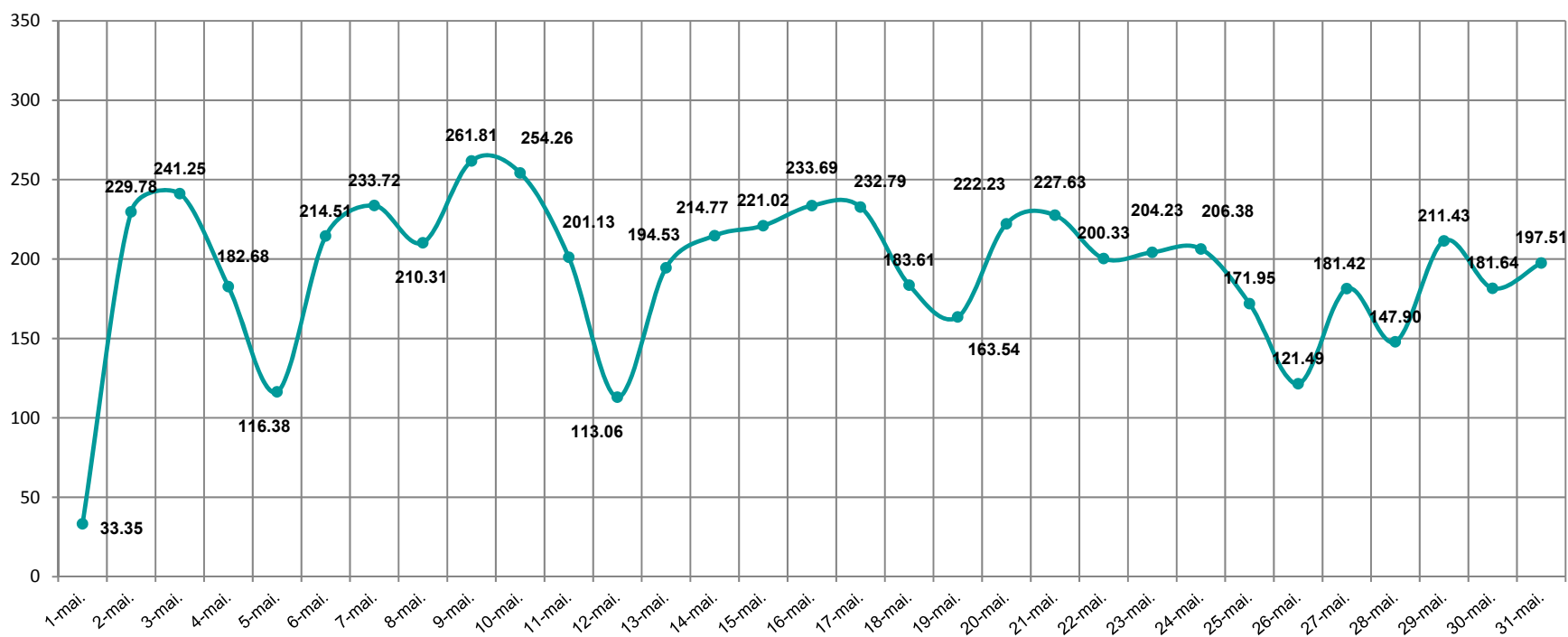


PIP max. = 356,80 lei / MWh

PIP min. = 0,01 lei / MWh

Prețul de Închidere a Pieței (medie zilnică aritmetică) realizat în perioada 01 – 31 mai 2019

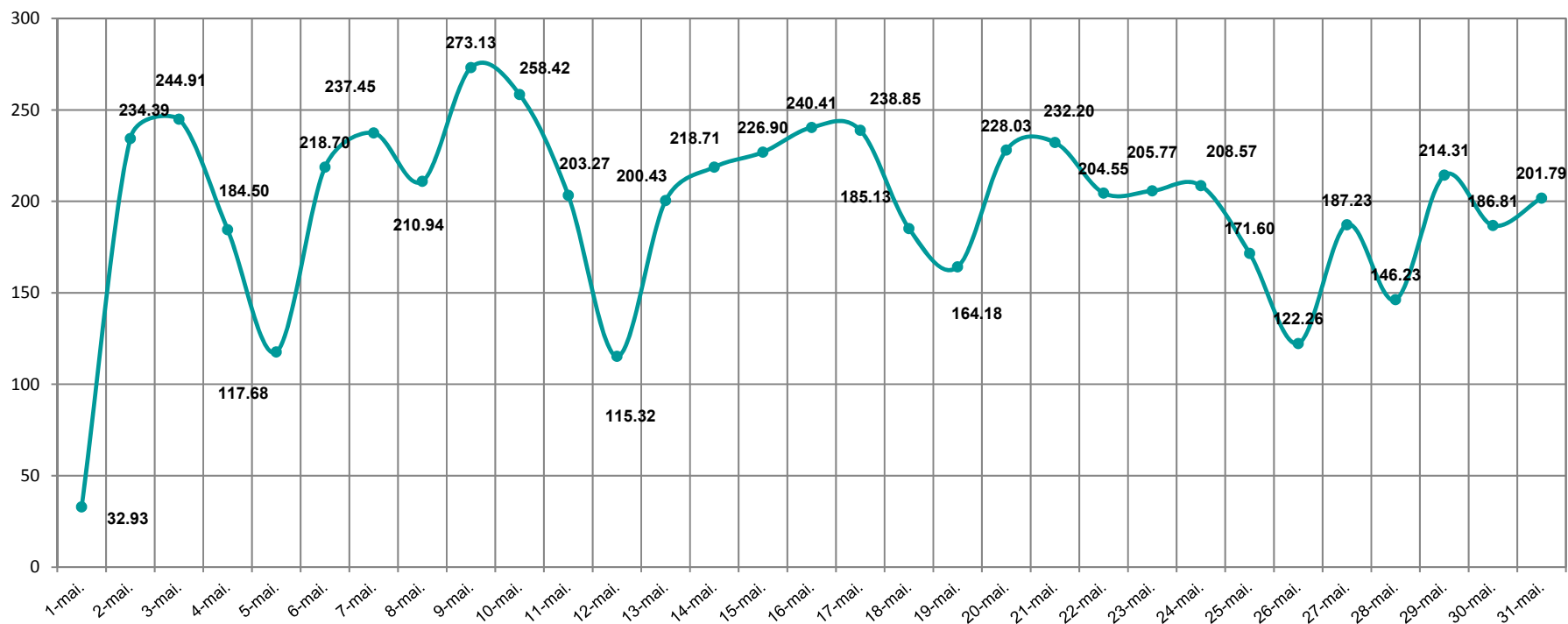
[LEI/MWh]



PIP mediu aritmetic = 193,88 lei/MWh

Prețul de Închidere a Pieței (medie zilnică ponderată) realizat în perioada 01 – 31 mai 2019

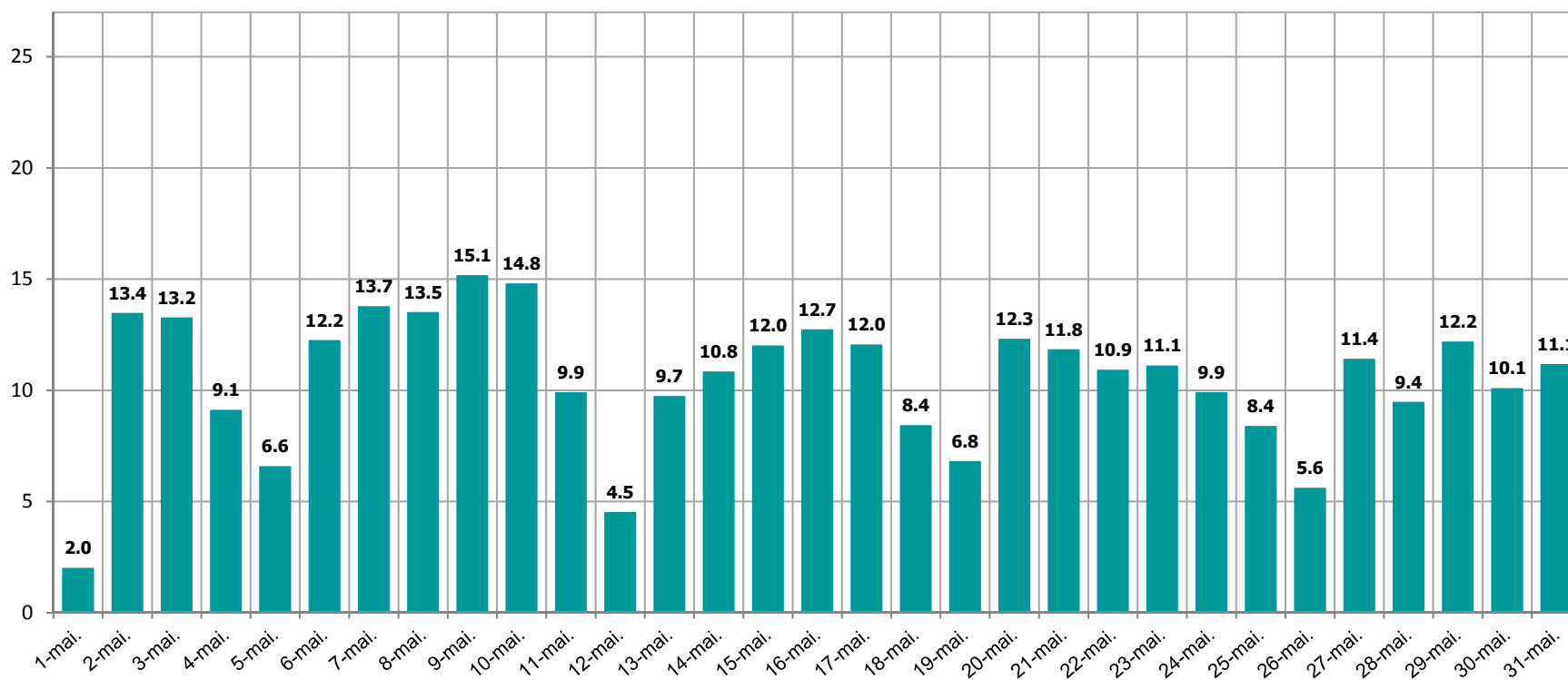
[LEI/MWh]



PIP mediu ponderat = 197,93 lei / MWh

Evoluția zilnică a volumelor valorice tranzacționate în perioada 01 – 31 mai 2019

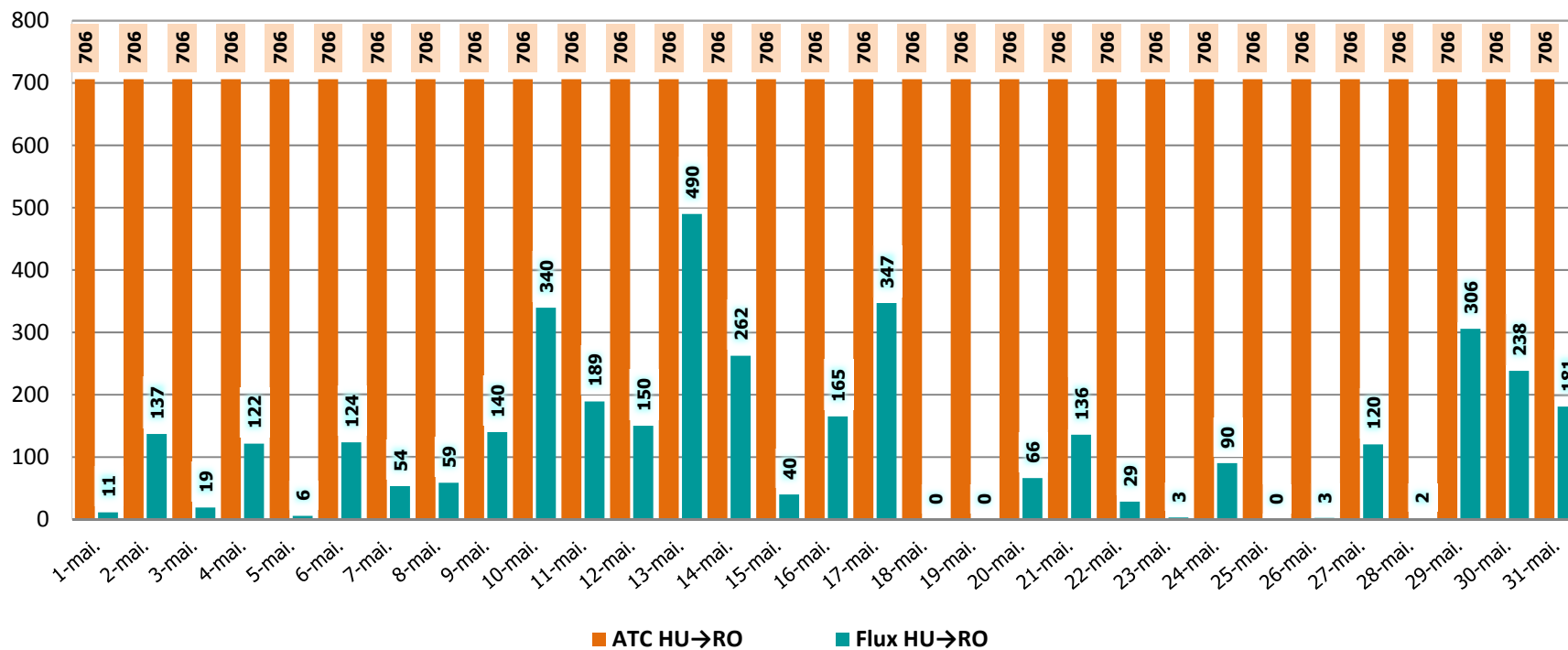
[mil. LEI]



Volum valoric total tranzacționat = 324,47 mil. Lei

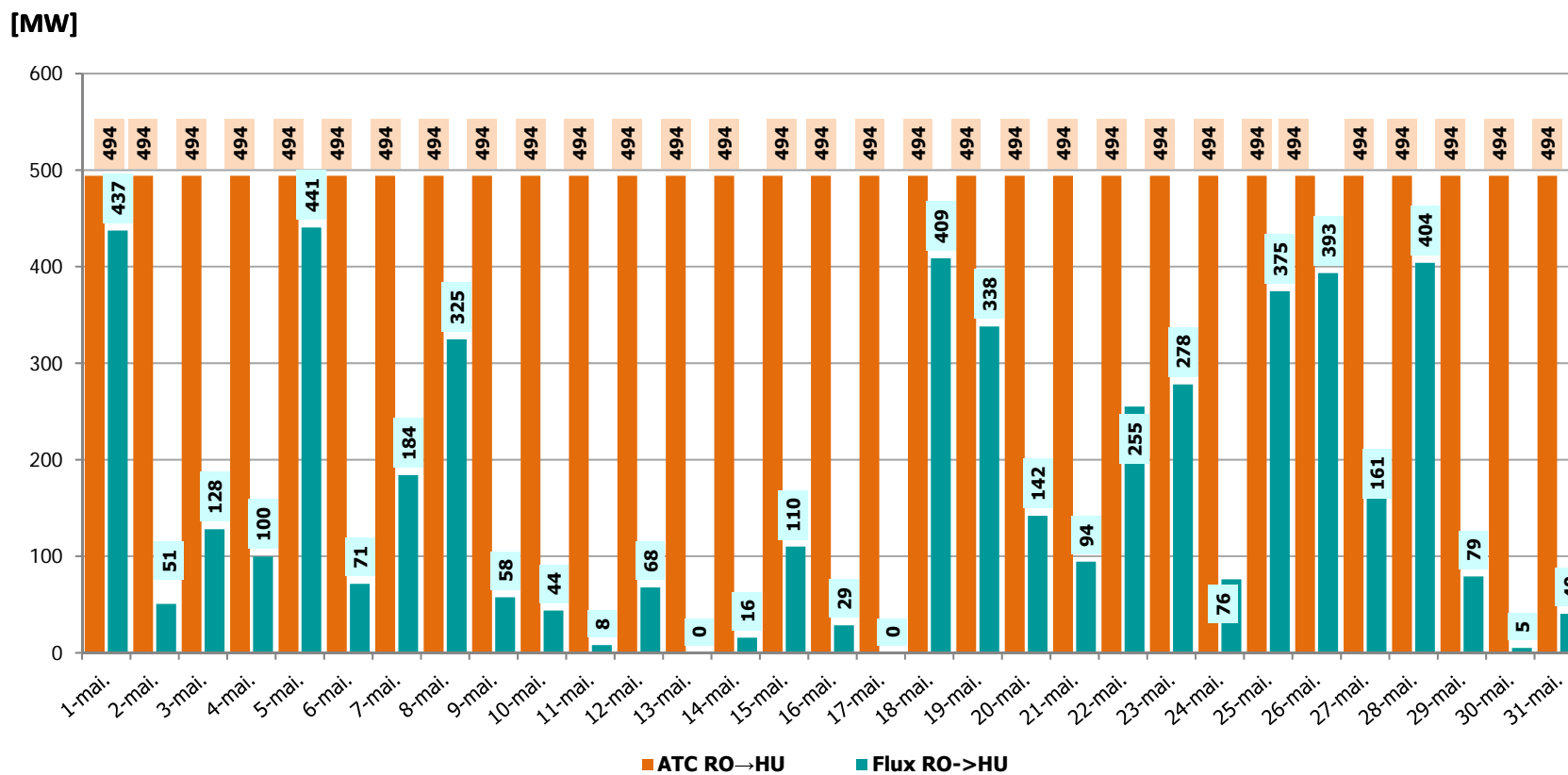
ATC și fluxuri de energie pe sensul HU→RO Valori medii orare în perioada 01 – 31 mai 2019

[MW]



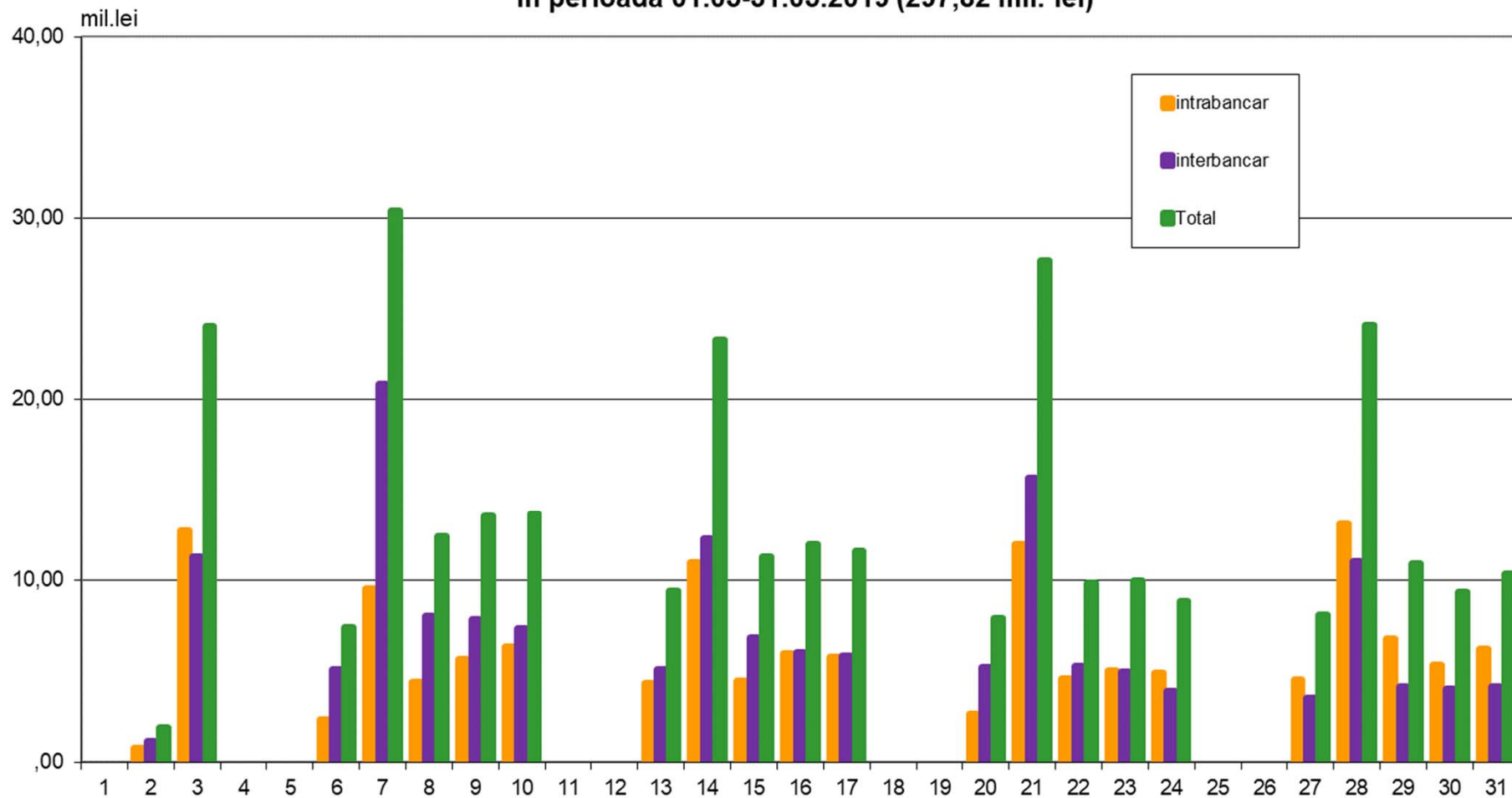
ATC mediu orar = 706,00 MW
 IMPORT (medie orară) = 123,5 MW
 CU = 17,5 %

ATC și fluxuri de energie pe sensul RO→HU Valori medii orare în perioada 01 – 31 mai 2019



ATC mediu orar = 494,00 MW
EXPORT(medie orară) = 165,1 MW
CU = 33,4 %

Valoarea OP emise pentru tranzactiile realizate pe PZU aferente livrarilor de energie electrica in perioada 01.05-31.05.2019 (297,82 mil. lei)



Date de sinteză privind tranzacționarea pe Piața Intrazilnică în perioada 01 – 31 mai 2019

Nr. de participanți activi (care au ofertat) = 67

Nr. oferte de vânzare = 11.041

Nr. oferte de cumpărare = 11.048

Nr. de tranzacții încheiate = 10.113

Cantitate tranzacționată = 29,944 GWh

Preț mediu ponderat = 184,44 Lei/MWh

Valoare totală a tranzacțiilor încheiate = 5,522 mil. Lei



*earning every day-ahead your trust
stepping forward to the future*

operatorul pieței de energie electrică și de gaze naturale din România



Vă mulțumim pentru atenție !

www.opcom.ro